

**MINISTERUL EDUCAȚIEI, CULTURII ȘI CERCETĂRII  
AL REPUBLICII MOLDOVA  
COLEGIUL POLITEHNIC DIN MUN. BĂLȚI**

## **RAPORTUL**

**Colegiului Politehnic din mun. Bălți**

**privind rezultatele pretestării,**

**proba teoretică pentru examenul de calificare simulat**

**2019**

La 20.03.2019 în Colegiul Politehnic din mun. Bălți a fost organizată și promovată proba teoretică pentru examenul de calificare simulat, în conformitate cu Ordinul Directorului nr. 16 din 15.03.2019, cu referire la organizare, promovare și evaluare a pretestării la specialitățile:

- 1951 „Metrologie, standarde, control și certificarea producției”,
- 2001 „Tehnologia construcțiilor de mașini”,
- 2107 „Aparate radioelectronice de uz casnic”,
- 2153 „Automatică și Informatică”,
- 1903; 71230 „Electromecanică”,
- 2151; 61110 „Calculatoare”.

Testele au fost elaborate de grupul de lucru la fiecare specialitate, aprobat prin ordinul Directorului nr.10 din 26.02.2019. Pentru specialitatea 1951 „Metrologie, standarde, control și certificarea producției” testele au fost elaborate de Comisia de elaborare a subiectelor pentru examenul de calificare, compusă din specialiștii din Centrului de Excelență în Energetică și Electronică și Colegiului Politehnic din mun. Bălți și transmise prin poșta electronică pe 20.03.2018 la ora 8.00. Ele au fost multiplicat de Comisia din Colegiu în număr de 40 (patruzeci), apoi distribuite elevilor. Testele la celelalte specialități au fost multiplicat de către comisia de evaluare din Colegiu în conformitate cu numărul candidaților după cum urmează:

- 2001 „Tehnologia construcțiilor de mașini”- 14,
- 2107 „Aparate radioelectronice de uz casnic”- 15,
- 2153 „Automatică și Informatică”- 24,
- 1903; 71230 „Electromecanică”- 43,
- 2151; 61110 „Calculatoare”- 43.

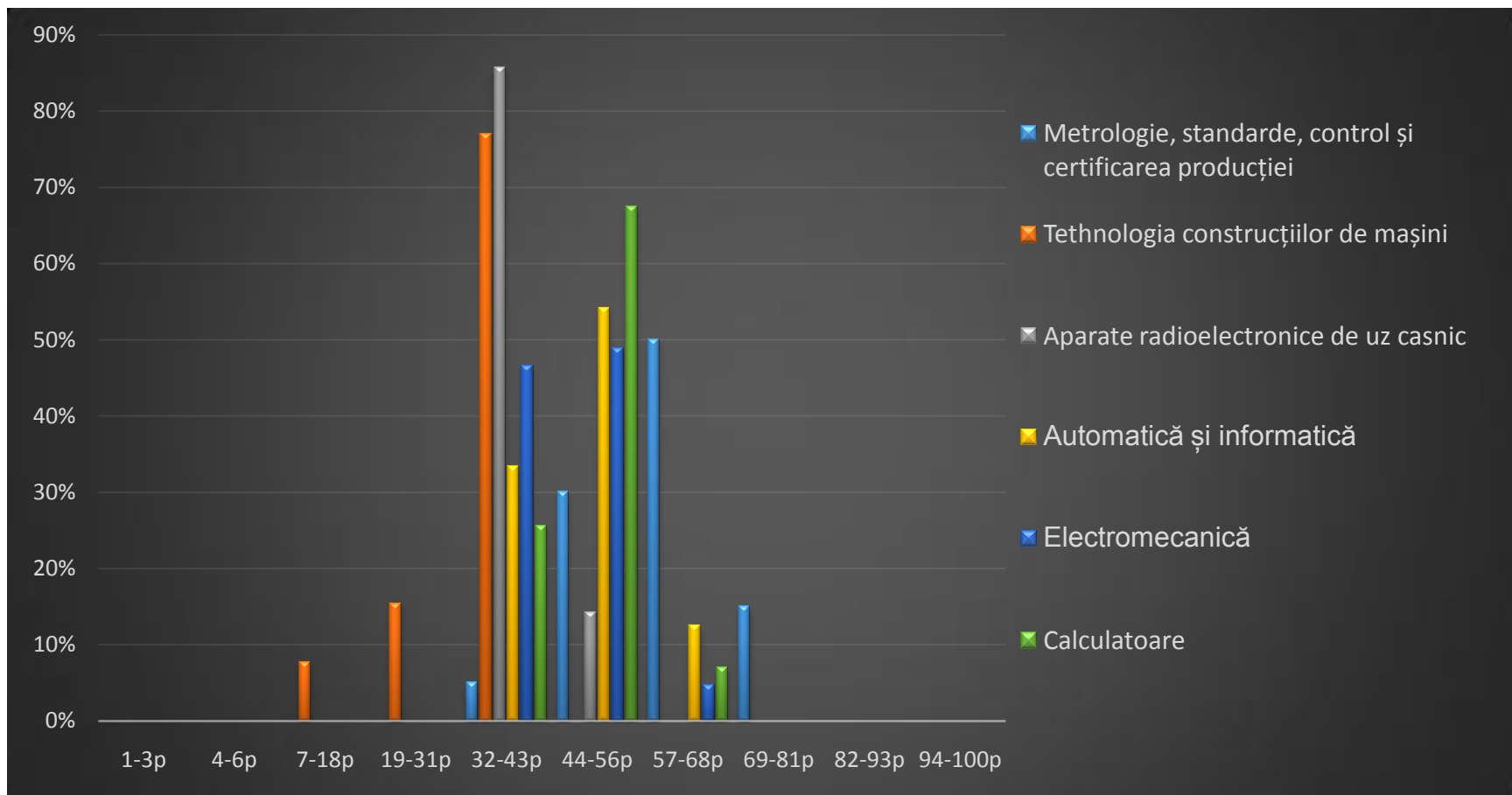
Examenul de calificare simulat a început la ora 9.00 și a durat 180 min. La probă au fost prezenți 177 de elevi din grupele absolvente, nu s-au prezentat 3 elevi pe motiv de concediu medical. Proba teoretică au promovat-o 176, din 177 de elevi, 1 elev nu a susținut proba.

Pretestarea a fost promovată în conformitate cu Instrucțiunea privind organizarea și desfășurarea examenului de calificare în ÎPT. Elevii în sală au fost așezați conform listei în ordine alfabetică, lor li s-au repartizat testele, sub semnătură, a fost îndeplinit patratul nominal, conform buletinului. În sală au monitorizat corectitudinea promovării examenul de calificare simulat doi asistenți, profesori ai colegiului. Lucrările au fost distribuite în termen, examenul s-a promovat 180 de min, după care elevii au predat lucrările sub semnătură, conform instrucțiunii. Elevii au respectat toate punctele stipulate în instrucțiune precum și toți actorii implicați în examen de calificare simulat. După promovarea probei, membrii comisiei de evaluare au verificat corectitudinea rezolvării testului, conform baremului de corectare și au apreciat elevii cu punctaj corespunzător.

Rezultatul promovării probei este prezentat în tabelele de mai jos.

**Tabelul 1 Punctaje acordate**

	A	B	C	D	E	F	G	H	I	J	K	L	M	O	P
	<b>SPECIALITATEA</b>	<b>Punctaje</b>	<b>1-3p</b>	<b>4-6p</b>	<b>7-18p</b>	<b>19-31p</b>	<b>32-43p</b>	<b>44-56p</b>	<b>57-68p</b>	<b>69-81p</b>	<b>82-93p</b>	<b>94-100p</b>	<b>TOTAL</b>	<b>CALITATEA</b>	<b>REUȘITA</b>
1	<b>1951 Metrologie, standarde, cotrol și certificarea producției</b>	NUMĂRUL DE ELEVI	0	0	0	0	2	12	20	6	0	0	<b>40</b>	65%	100%
		PONDEREA	0%	0%	0%	0%	5%	30%	50%	15%	0%	0%	<b>100%</b>		
2	<b>2001 Tehnologia construcțiilor de mașini</b>	NUMĂRUL DE ELEVI	0	0	1	2	10	0	0	0	0	0	<b>13</b>	0%	76,92%
		PONDEREA	0%	0%	7,69%	15,39%	76,92%	0%	0%	0%	0%	0%	<b>100%</b>		
3	<b>2107 Aparate radioelectronice de uz casnic</b>	NUMĂRUL DE ELEVI	0	0	0	0	12	2	0	0	0	0	<b>14</b>	0%	100%
		PONDEREA	0%	0%	0%	0%	85,71%	14,29%	0%	0%	0%	0%	<b>100%</b>		
4	<b>2153 Automatică și Informatică</b>	NUMĂRUL DE ELEVI	0	0	0	0	8	13	3	0	0	0	<b>24</b>	12,50%	100%
		PONDEREA	0%	0%	0%	0%	33,33%	54,17%	12,50%	0%	0%	0%	<b>100%</b>		
5	<b>1903; 71230 Electromecanică</b>	NUMĂRUL DE ELEVI	0	0	0	0	20	21	2	0	0	0	<b>43</b>	4,65%	100%
		PONDEREA	0%	0%	0%	0%	46,51%	48,84%	4,65%	0%	0%	0%	<b>100%</b>		
6	<b>2151; 61110 Calculatoare</b>	NUMĂRUL DE ELEVI	0	0	0	0	11	29	3	0	0	0	<b>43</b>	6,98%	100%
		PONDEREA	0%	0%	0%	0%	25,58%	67,44%	6,98%	0%	0%	0%	<b>100%</b>		



**fig. 1 Ponderea rezultatelor**

**Tabelul 2 Numărul de itemi realizate**

	A	B	C	D	E	F	G	H	I	J	K	L	M	N	O	P
	<b>SPECIALITATEA</b>	<b>ITEMI</b>	<b>0-3i</b>	<b>4i</b>	<b>5i</b>	<b>6i</b>	<b>7i</b>	<b>8i</b>	<b>9i</b>	<b>10i</b>	<b>11i</b>	<b>12i</b>	<b>13i</b>	<b>14i</b>	<b>15i</b>	<b>TOTAL</b>
1	<b>1951 Metrologie, standarde, control și certificarea producției</b>	NUMĂRUL DE ELEVI	0	0	0	0	0	1	3	12	19	4	1	0	0	<b>40</b>
		PONDEREA	0%	0%	0%	0%	0%	2,50%	7,50%	30%	47,50%	10%	2,50%	0%	0%	
2	<b>2001 Tehnologia construcțiilor de mașini</b>	NUMĂRUL DE ELEVI	0	1	0	2	7	2	0	1	0	0	0	0	0	<b>13</b>
		PONDEREA	0%	7,69%	0%	15,40%	53,92%	15,40%	0%	7,70%	0%	0%	0%	0%	0%	0%
3	<b>2107 Aparate radioelectronice de uz casnic</b>	NUMĂRUL DE ELEVI	0	0	0	0	12	2	0	0	0	0	0	0	0	<b>14</b>
		PONDEREA	0%	0%	0%	0%	85,71%	14,29%	0%	0%	0%	0%	0%	0%	0%	0%
4	<b>2153 Automatică și Informatică</b>	NUMĂRUL DE ELEVI	0	0	0	0	8	13	3	0	0	0	0	0	0	<b>24</b>
		PONDEREA	0%	0%	0%	0%	33,33%	54,17%	12,50%	0%	0%	0%	0%	0%	0%	0%
5	<b>1903; 71230 Electromecanică</b>	NUMĂRUL DE ELEVI	0	0	0	0	20	21	2	0	0	0	0	0	0	<b>43</b>
		PONDEREA	0%	0%	0%	0%	46,51%	48,84%	4,65%	0%	0%	0%	0%	0%	0%	0%
6	<b>2151; 61110 Calculatoare</b>	NUMĂRUL DE ELEVI	0	0	0	0	11	29	3	0	0	0	0	0	0	<b>43</b>
		PONDEREA	0%	0%	0%	0%	25,58%	67,44%	6,98%	0%	0%	0%	0%	0%	0%	0%

**Directorul Colegiului**

**Iurie Jemna**